

Standseilbahn Montmartre PARIS, Frankreich



Beschreibung

Wenn die Erkundung eines bedeutenden, historischen Orts attraktiv und umweltfreundlich gestaltet werden soll, wenn eine starke Hangneigung eine leistungsfähige Anlage erfordert, dann bietet die Standseilbahn alle Vorteile eines nostalgischen Transportmittels, in dem Geselligkeit und modernes Design vereint sind. Von dieser sanften Alternative zum Bustransport überzeugt, entschied sich die Firma RATP für die Standseilbahnlösung von POMA.

Technische Angaben :

Länge	110 m
Höhenunterschied	33 m
Max. Betriebsgeschwindigkeit	3.5 m/s
Förderleistung	1000 Pers./St.
Kapazität der Fahrzeuge	65 Pers
Anzahl der Fahrzeuge	2

Galerie



Komponenten

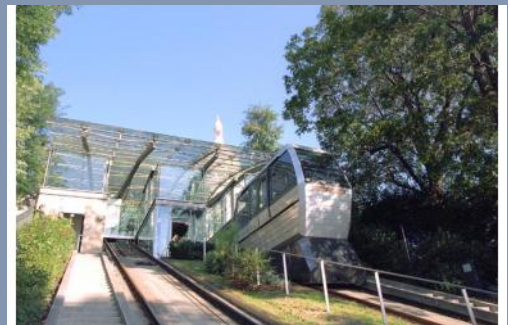
Verkehrsanbindung

Da die Standseilbahn ins Metro-Netz von Paris integriert ist und von der Firma RATP betrieben wird, kann man die Standseilbahn mit einem einfachen Metro-Fahrschein benutzen, was zu einem optimalen und angenehmen Service beiträgt.



Bedeutender touristischer Ort

Im Herzen von Paris zählen der Montmartre-Hügel und die Basilika Sacré Coeur zu den meistbesuchten Orten der französischen Hauptstadt. Mit 7000 Betriebsstunden pro Jahr und mehr als 2 Millionen Passagieren bietet die POMA-Standseilbahn eine optimale Betriebsverfügbarkeit.



Automatischer Betrieb

Ein Schwenktürsystem und das Wiegen der Kabinen beim Einstieg stellen eine autonome Betriebsweise der Wagen sicher, so dass kein Personal gebraucht wird.



Drahtlose Verbindung

Die Kommunikation zwischen Wagen und Station wird durch eine drahtlose Funkverbindung sichergestellt.



Zwei unabhängige Gleise

Für einen doppelten Vorteil: erstens kann eine größere Verfügbarkeit bei einem Störfall auf einem Gleis gewährleistet werden; zweitens ist es für einen optimalen Service möglich, bei großem Andrang den Durchsatz in einer Richtung zu erhöhen, da die Rückkehr der Wagen in der Gegenrichtung schneller erfolgt.

